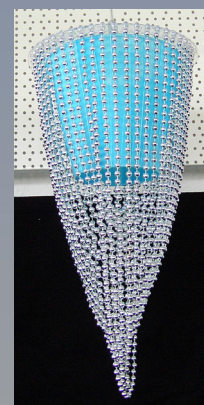




Katalogauszug 2014 Wand Decken Leuchten



KONI

Pendelleuchte KONI 1flg. E27 max. 60 Watt blau

Schmale wirkende Pendelleuchte mit Sockel E27 und bis 1,3m Abhängung. Deckenrosette silberfarben passend zum Leuchtenkopf. Lieferung ohne Leuchtmittel.

- Durchmesser: 150mm
- Abhängung: von 100mm bis 1300mm
- Sockel: E27
- Belastbarkeit: max. 60 W
- Glasfarbe: blau



Wohnraum

Art.Nr.: 5968

Pendelleuchte KONI 1flg. E27 max. 60 Watt gelb

Schmale wirkende Pendelleuchte mit Sockel E27 und bis 1,3m Abhängung. Deckenrosette silberfarben passend zum Leuchtenkopf. Lieferung ohne Leuchtmittel.

- Durchmesser: 150mm
- Abhängung: von 100mm bis 1300mm
- Sockel: E27
- Belastbarkeit: max. 60 W
- Glasfarbe: gelb



Wohnraum

Art.Nr.: 5969

Pendelleuchte KONI 1flg. E27 max. 60 Watt grau

Schmale wirkende Pendelleuchte mit Sockel E27 und bis 1,3m Abhängung. Deckenrosette silberfarben passend zum Leuchtenkopf. Lieferung ohne Leuchtmittel.

- Durchmesser: 150mm
- Abhängung: von 100mm bis 1300mm
- Sockel: E27
- Belastbarkeit: max. 60 W
- Glasfarbe: grau



Wohnraum

Art.Nr.: 5967

Pendelleuchte KONI 1flg. E27 max. 60 Watt pink

Schmale wirkende Pendelleuchte mit Sockel E27 und bis 1,3m Abhängung. Deckenrosette silberfarben passend zum Leuchtenkopf. Lieferung ohne Leuchtmittel.

- Durchmesser: 150mm
- Abhängung: von 100mm bis 1300mm
- Sockel: E27
- Belastbarkeit: max. 60 W
- Glasfarbe: pink



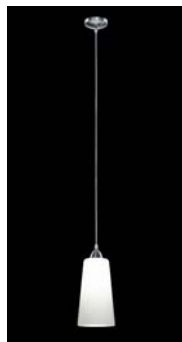
Wohnraum

Art.Nr.: 5970

Pendelleuchte KONI 1flg. E27 max. 60 Watt weiss

Schmale wirkende Pendelleuchte mit Sockel E27 und bis 1,3m Abhängung. Deckenrosette silberfarben passend zum Leuchtenkopf. Lieferung ohne Leuchtmittel.

- Durchmesser: 150mm
- Abhängung: von 100mm bis 1300mm
- Sockel: E27
- Belastbarkeit: max. 60 W
- Glasfarbe: weiss



Wohnraum

Art.Nr.: 5966

KONI

Pendelleuchte KONI 3flg. E27 max. 60 Watt blau

- Pendelleuchte 3flammig mit Sockel E27 und bis 1,3m Abhängung. Deckenschiene silberfarben passend zum Leuchtenkopf. Lieferung ohne Leuchtmittel.
- Durchmesser: 150mm
 - Abhängung: von 100mm bis 1300mm
 - Sockel: E27
 - Belastbarkeit: max. 60 W
 - Glasfarbe: blau



Wohnraum

Art.Nr.: 5973

Pendelleuchte KONI 3flg. E27 max. 60 Watt gelb

- Pendelleuchte 3flammig mit Sockel E27 und bis 1,3m Abhängung. Deckenschiene silberfarben passend zum Leuchtenkopf. Lieferung ohne Leuchtmittel.
- Durchmesser: 150mm
 - Abhängung: von 100mm bis 1300mm
 - Sockel: E27
 - Belastbarkeit: max. 60 W
 - Glasfarbe: gelb



Wohnraum

Art.Nr.: 5974

Pendelleuchte KONI 3flg. E27 max. 60 Watt grau

- Pendelleuchte 3flammig mit Sockel E27 und bis 1,3m Abhängung. Deckenschiene silberfarben passend zum Leuchtenkopf. Lieferung ohne Leuchtmittel.
- Durchmesser: 150mm
 - Abhängung: von 100mm bis 1300mm
 - Sockel: E27
 - Belastbarkeit: max. 60 W
 - Glasfarbe: grau



Wohnraum

Art.Nr.: 5972

Pendelleuchte KONI 3flg. E27 max. 60 Watt pink

- Pendelleuchte 3flammig mit Sockel E27 und bis 1,3m Abhängung. Deckenschiene silberfarben passend zum Leuchtenkopf. Lieferung ohne Leuchtmittel.
- Durchmesser: 150mm
 - Abhängung: von 100mm bis 1300mm
 - Sockel: E27
 - Belastbarkeit: max. 60 W
 - Glasfarbe: pink



Wohnraum

Art.Nr.: 5975

Pendelleuchte KONI 3flg. E27 max. 60 Watt weiss

- Pendelleuchte 3flammig mit Sockel E27 und bis 1,3m Abhängung. Deckenschiene silberfarben passend zum Leuchtenkopf. Lieferung ohne Leuchtmittel.
- Durchmesser: 150mm
 - Abhängung: von 100mm bis 1300mm
 - Sockel: E27
 - Belastbarkeit: max. 60 W
 - Glasfarbe: weiss



Wohnraum

Art.Nr.: 5971

PARIS

Wandleuchte PARIS 1flammig Dreh-Kippg. 50W Halogen

Wand- Deckenspot 1flammig
mit Dreh- Kippgelenk inklusive
Halogen Leuchtmittel 50 Watt.

Energieeffizienzklasse D

Technische Daten:

- Anschluß: 230V/50Hz
- Sockel: GU10
- Belastbar: 50 Watt
- Durchmesser: 50mm



Wohnraum

Art.Nr.: 6007

Wandleuchte PARIS 1flg. LED 3W 270Lm + 50W Haloge

Wand- Deckenspot mit Dreh-
Kippgelenk inklusive Halogen
Leuchtmittel 50 Watt und
Energiesparendes Leuchtmittel
LED 270 Lumen.

Energieeffizienzklasse D

Technische Daten:

- Anschluß: 230V/50Hz
- Sockel: GU10



Wohnraum

Art.Nr.: 6012

Deckenleuchte PARIS 2flammig mit 2 x 50W Halogen

Wand- Deckenschiene
2flammig mit Dreh- Kippgelenk
inklusive 2 x Halogen
Leuchtmittel 50 Watt.

Energieeffizienzklasse D

Technische Daten:

- Anschluß: 230V/50Hz
- Sockel: GU10
- Belastbar: 50 Watt



Wohnraum

Art.Nr.: 6008

Deckenleuchte PARIS 2flg. LED 3W 270Lm + 50W Halo

Wand- Deckenschiene
2flammig mit Dreh- Kippgelenk
inklusive 2 x Halogen
Leuchtmittel 50 Watt und 2 x
energiesparende LED

Leuchtmittel 270 Lumen.

Energieeffizienzklasse D

Technische Daten:

- Anschluß: 230V/50Hz



Wohnraum

Art.Nr.: 6013

Deckenleuchte PARIS 3flammig mit 3 x 50 Watt Halo

Wand- Deckenspot 3flammig
mit Dreh- Kippgelenk inklusive
Halogen Leuchtmittel 50 Watt.

Energieeffizienzklasse D

Technische Daten:

- Anschluß: 230V/50Hz
- Sockel: GU10
- Belastbar: 50 Watt
- Durchmesser: 250mm



Wohnraum

Art.Nr.: 6009

Deckenleuchte PARIS 3flg. LED 3W 270Lm + 50W Halo

Wand- Deckenrondell 3flammig
mit Dreh- Kippgelenk inklusive
3 x Halogen Leuchtmittel 50
Watt und 3 x energiesparende
LED Leuchtmittel 270 Lumen.

Energieeffizienzklasse D

Technische Daten:

- Anschluß: 230V/50Hz
- Sockel: GU10



Wohnraum

Art.Nr.: 6014

Deckenleuchte PARIS 4flammig mit 4 x 50W Halogen

Wand- Deckenschiene
4flammig mit Dreh- Kippgelenk
inklusive 4 x Halogen
Leuchtmittel 50 Watt.

Energieeffizienzklasse D

Technische Daten:

- Anschluß: 230V/50Hz
- Sockel: GU10
- Belastbar: 50 Watt



Wohnraum

Art.Nr.: 6010

Deckenleuchte PARIS 4flg. LED 3W 270Lm + 50W Halo

Wand- Deckenschiene
4flammig mit Dreh- Kippgelenk
inklusive 4 x Halogen
Leuchtmittel 50 Watt und 4 x
energiesparende LED
Leuchtmittel 270 Lumen.

Energieeffizienzklasse D

Technische Daten:

- Anschluß: 230V/50Hz



Wohnraum

Art.Nr.: 6015

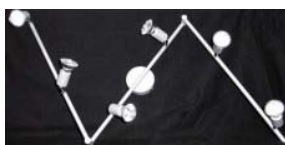
Deckenleuchte PARIS 6flg. Mit 6 x 50W Halogen

Wand- Deckenschiene
6flammig mit Dreh- Kippgelenk
inklusive 6 x Halogen
Leuchtmittel 50 Watt.

Energieeffizienzklasse D

Technische Daten:

- Anschluß: 230V/50Hz
- Sockel: GU10
- Belastbar: 50 Watt



Wohnraum

Art.Nr.: 6011

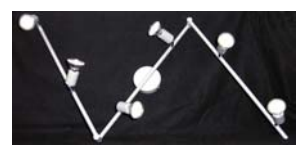
Deckenleuchte PARIS 6flg. LED 3W 270Lm + 50W Halo

Wand- Deckenschiene
6flammig mit Dreh- Kippgelenk
inklusive 6 x Halogen
Leuchtmittel 50 Watt und 6 x
energiesparende LED
Leuchtmittel 270 Lumen.

Energieeffizienzklasse D

Technische Daten:

- Anschluß: 230V/50Hz



Wohnraum

Art.Nr.: 6016

MARAKESCH

Deckenleuchte MARAKESCH 1xE27 max. 60 Watt schwarz

Schöne orientalische
Pendelleuchte mit
Baldachin und E27 Sockel.
Abhängung von 45cm bis
130cm von der Decke. Mit
25cm hat diese Leuchte
eine optimale Größe für
max. 60Watt. Lieferung
ohne Leuchtmittel.

- Durchmesser: 250mm -
Sockel: E27

- Belastbar: max. 60 W

- Material:

Glas/Perlenketten

- Durchmesser: 250mm

- Abhängung von min.
150mm bis 1300mm



Wohnraum

Art.Nr.: 5950

Deckenleuchte MARAKESCH 1xE27 max. 60 Watt chrom

Schöne orientalische
Pendelleuchte mit
Baldachin und E27 Sockel.
Abhängung von 45cm bis
130cm von der Decke. Mit
25cm hat diese Leuchte
eine optimale Größe für
max. 60Watt. Lieferung
ohne Leuchtmittel.

- Durchmesser: 250mm -
Sockel: E27

- Belastbar: max. 60 W

- Material:

Glas/Perlenketten

- Durchmesser: 250mm

- Abhängung von min.
150mm bis 1300mm



Wohnraum

Art.Nr.: 5949

Deckenleuchte MARAKESCH 1xE27 max. 60 Watt grün

Schöne orientalische
Pendelleuchte mit
Baldachin und E27 Sockel.
Abhängung von 45cm bis
130cm von der Decke. Mit
25cm hat diese Leuchte
eine optimale Größe für
max. 60Watt. Lieferung
ohne Leuchtmittel.

- Durchmesser: 250mm -
Sockel: E27

- Belastbar: max. 60 W

- Material:

Glas/Perlenketten

- Durchmesser: 250mm

- Abhängung von min.
150mm bis 1300mm



Wohnraum

Art.Nr.: 5952

Deckenleuchte MARAKESCH 1xE27 max. 60 Watt blau

Schöne orientalische
Pendelleuchte mit
Baldachin und E27 Sockel.
Abhängung von 45cm bis
130cm von der Decke. Mit
25cm hat diese Leuchte
eine optimale Größe für
max. 60Watt. Lieferung
ohne Leuchtmittel.

- Durchmesser: 250mm -
Sockel: E27

- Belastbar: max. 60 W

- Material:

Glas/Perlenketten

- Durchmesser: 250mm

- Abhängung von min.
150mm bis 1300mm



Wohnraum

Art.Nr.: 5951

Deckenleuchte MARAKESCH 1xE27 max. 60 Watt violett

Schöne orientalische
Pendelleuchte mit
Baldachin und E27 Sockel.
Abhängung von 45cm bis
130cm von der Decke. Mit
25cm hat diese Leuchte
eine optimale Größe für
max. 60Watt. Lieferung
ohne Leuchtmittel.

- Durchmesser: 250mm -
Sockel: E27

- Belastbar: max. 60 W

- Material:

Glas/Perlenketten

- Durchmesser: 250mm

- Abhängung von min.
150mm bis 1300mm



Wohnraum

Art.Nr.: 5953

Wand/Deckenleuchten

Design Leuchte mit Effekt Ø 90mm IP54 klar



Schöne Designleuchte mit Strahleneffekt. Für den Aussenbereich nach IP54 geeignet, da aus Aluminium gefertigt.
Lieferung inkl. Glasschirm und Leuchtmittel G9/25W.
Ø: 95mm

Wohnraum

Art.Nr:

884

Design Leuchte mit Effekt Ø 90mm IP54 rot



Schöne 95mm Durchmesser große Designleuchte mit Strahleneffekt. Auch für den Aussenbereich geeignet nach IP54 aus Aluminium gefertigt. Glasschirm wird in klar geliefert mit Leuchtmittel G9 / 25 W.

Wohnraum

Art.Nr:

877

Design Leuchte mit Effekt Ø 150mm IP54



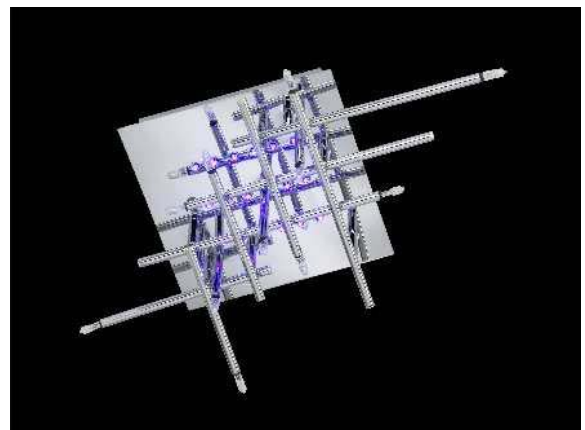
Schöne 150mm Durchmesser große Designleuchte mit Strahleneffekt. Auch für den Aussenbereich geeignet nach IP54 aus Aluminium gefertigt. Glasschirm wird in klar geliefert mit Leuchtmittel G9 / 25 W.

Wohnraum

Art.Nr:

503

Deckenleuchte Chrom Fernbedienbar 8 Stäbe +LED



Moderne verchromte Deckenleuchte mit Fernbedienung. Integriert Halogen und LED Leuchtmittel für gemütliche Atmosphäre. (Inklusive Leuchtmittel)

Es sind 11 Halogen Leuchtstellen und 18 LEDs eingebaut.

Abm: 500x300x140mm

Metall verchromt

Anschluß: 230 V~/50Hz

Wohnraum

Art.Nr:

5043



Preisliste Katalog Auszug vom

01.10.2013

Abt: 68 Wand- Deckenleuchten

ArtID	Artikelbeschreibung	Preis
5968	Pendelleuchte KONI 1flg. E27 max. 60 Watt blau	23,95
5969	Pendelleuchte KONI 1flg. E27 max. 60 Watt gelb	23,95
5967	Pendelleuchte KONI 1flg. E27 max. 60 Watt grau	23,95
5970	Pendelleuchte KONI 1flg. E27 max. 60 Watt pink	23,95
5966	Pendelleuchte KONI 1flg. E27 max. 60 Watt weiss	23,95
5973	Pendelleuchte KONI 3flg. E27 max. 60 Watt blau	69,95
5974	Pendelleuchte KONI 3flg. E27 max. 60 Watt gelb	69,95
5972	Pendelleuchte KONI 3flg. E27 max. 60 Watt grau	69,95
5975	Pendelleuchte KONI 3flg. E27 max. 60 Watt pink	69,95
5971	Pendelleuchte KONI 3flg. E27 max. 60 Watt weiss	69,95
4293	Krone messing Glas: alab. / weiß 5xE14/max40W	29,95
4294	Krone nickel matt Glas: alab. / weiß 5xE14/max40W	29,95
4298	Deckenkronen 5xE14/max.40W rostfarbig	32,95
5950	Deckenleuchte MARAKESCH 1xE27 max. 60 Watt schwarz	27,95
5949	Deckenleuchte MARAKESCH 1xE27 max. 60 Watt chrom	27,95
5952	Deckenleuchte MARAKESCH 1xE27 max. 60 Watt grün	27,95
5951	Deckenleuchte MARAKESCH 1xE27 max. 60 Watt blau	27,95
5953	Deckenleuchte MARAKESCH 1xE27 max. 60 Watt violett	27,95
884	Design Leuchte mit Effekt Ø 90mm IP54 klar	22,95
877	Design Leuchte mit Effekt Ø 90mm IP54 rot	22,95
503	Design Leuchte mit Effekt Ø 150mm IP54	37,95
5043	Deckenleuchte Chrom Fernbedienbar 8 Stäbe +LED	67,95
4313	LED ALU Wand- Deckenleuchte kaltweiss 160 LEDs	69,95
4312	LED ALU Wand- Deckenleuchte warmweis 160 LEDs	69,95

Liefer- und Zahlungsbedingungen

ALLGEMEINES

Diese Lieferung- und Zahlungsbedingungen sind wesentlicher Bestandteil aller Verträge mit unseren Kunden. Entgegenstehende Einkaufsbedingungen mit unseren Kunden sind unwirksam, auch wenn wir ihnen nicht ausdrücklich widersprechen.

Sollte ein Teil der jeweils mit unseren Kunden getroffenen vertraglichen Vereinbarungen einschließlich dieser Bedingungen unwirksam sein, so soll die Gültigkeit aller übrigen Vereinbarungen dadurch nicht berührt werden. Der unwirksame Teil der Vereinbarung ist in einer solchen Weise umzudeuten oder durch eine solche Regelung zu ersetzen, dass ihr Zweck auf zulässigem Wege erreicht wird.

VERTRAGSABSCHLUSS

Unsere Angebote sind, sofern nichts anderes vereinbart, stets unverbindlich und freibleibend. Alle Verträge kommen erst mit Zugang der schriftlichen Auftragsbestätigung, spätestens mit Ausführung der Lieferung, zustande. Die Berichtigung von Druckfehlern und Irrtümern bleibt vorbehalten.

Die Preise sind reine Bruttopreise in EUR und verstehen sich ab Lager, inklusive der gesetzlich vorgeschriebenen Mehrwertsteuer. Preisänderungen während der Laufzeit unseres Katalogs bzw. unserer Preislisten behalten wir uns vor. Druckfehler und Irrtümer in der Preisstellung bleiben vorbehalten.

Es kommen die am Tage der Lieferung gültigen Preise zur Anrechnung.

LIEFERUNG

Der Versand erfolgt ab Lager Korschenbroich auf Gefahr des Empfängers, auch bei Lieferungen frei Haus. Porto- und Verpackungskosten werden nach Selbstkostenpreis berechnet.

Der Liefertermin bezeichnet den echten Warenausgang vom Lager. Im Falle höherer Gewalt, wozu auch Materialmängel, Betriebsstörungen, Streiks oder behördliche Maßnahmen – jeweils auch bei unseren Vorlieferanten – sowie nicht rechtzeitige und nicht richtige Selbstbelieferung gehören, sind wir berechtigt, ganz oder teilweise vom Vertrag zurückzutreten oder nach eigenem Ermessen die Lieferung um die Dauer der Behinderung hinauszuschieben. Wird dadurch die ursprünglich vereinbarte Lieferzeit um mehr als 6 Wochen überschritten, so hat der Käufer das Recht, vom Vertrag zurückzutreten. Schadenersatzansprüche sind in diesem Fall beiderseitig ausgeschlossen. Transportschäden müssen sofort dem jeweiligen Frachtführer gemeldet werden.

VERPACKUNGSVERORDNUNG

Die von uns mitgelieferten Transport- und Umverpackungen werden entsprechend der Verpackungsverordnung zurückgenommen. Alle anfallenden Versandkosten für den Rücktransport gehen zu Lasten des Rücklieferanten.

ZAHLUNGSBEDINGUNGEN

Die Belieferung erfolgt ausschließlich gegen Vorkasse.

RÜCKGABEN

Rücksendungen mangelfreier Ware werden von uns nicht zur Gutschrift angenommen, es sei denn, die Rücksendung erfolgt mit unserem vorherigen Einverständnis. Bei vereinbarten Rücksendungen mangelfreier Lieferungen berechnen wir für die Aufarbeitung der Retoure eine Kostenbeteiligung von 20 % des Waren-Nettowertes. Die Rücksendung hat kostenfrei und in einwandfreiem Zustand zu erfolgen. Sonderbestellungen sind stets von der Möglichkeit der Rückgabe ausgeschlossen. Auftragsänderungen und Stormierungen bedürfen der Schriftform.

MÄNGELRÜGEN

Erkennbare Mängel müssen unverzüglich nach Ablieferung der Ware, verborgene Mängel unverzüglich nach Entdeckung schriftlich unter genauer Angabe von Gründen gerügt werden. Die Geltendmachung jedweder Mängel ist nach Ablauf von 10 Tagen seit Empfang der Ware ausgeschlossen (Ausschlussfrist). Der bemängelte Gegenstand ist sorgfältig verpackt und kostenfrei an uns zur Überprüfung zu übersenden.

Bei berechtigten und rechtzeitigen Beanstandungen erhält der Käufer nach unserer Wahl Nachbesserung, kostenlosen Warenumtausch oder eine Warengutschrift gegen Rücksendung der Ware. Sind Nachbesserung oder Warenumtausch nicht möglich oder unzumutbar, kann der Käufer vom Vertrag zurücktreten oder den Kaufpreis mindern. Schadenersatzansprüche jedweder Art, einschließlich solcher wegen angeblich verspäteter Lieferung, sind ausgeschlossen, es sei denn, der Schaden wäre vorsätzlich oder grob fahrlässig verursacht worden.

SONDERBESTELLUNGEN

Waren, welche von uns nicht katalogmäßig angeboten werden, gelten als Sonderbestellungen. Für sie ist jede Art der Gewährleistungshaft ausgeschlossen, es sei denn, dass uns grobe Fahrlässigkeit oder Vorsatz zur Last gelegt werden könnte.

EIGENTUMSVORBEHALT

Sämtliche Lieferungen erfolgen ausschließlich unter Eigentumsvorbehalt. Bis zur Zahlung sämtlicher Forderungen des Verkäufers aus der Geschäftsbeziehung mit dem Käufer, einschließlich der Einlösung gegebener Schecks, bleibt das Eigentum an der gelieferten Ware dem Verkäufer vorbehalten. Bei laufender Rechnung gilt das vorbehaltene Eigentum als Sicherung unserer Saldoforderung.

Ein Eigentumserwerb des Käufers an der Vorbehaltsware gemäß § 950 BGB im Falle der Verarbeitung der Vorbehaltsware zu einer neuen Sache ist ausgeschlossen. Eine etwaige Verarbeitung durch den Käufer, löst nicht das Eigentumsrecht. Bei Verarbeitung mit anderen, uns nicht gehörenden Waren durch den Käufer, steht uns das Miteigentum an der neuen Sache zu, im Verhältnis des Wertes der Vorbehaltsware zu den anderen verarbeiteten Waren zur Zeit der Verarbeitung. Für die aus der Verarbeitung entstehende neue Sache gilt sonst das gleiche wie bei der Vorbehaltsware; sie gilt als Vorbehaltsware im Sinne dieser Bedingungen.

Der Käufer ist zum Weiterverkauf der Vorbehaltsware berechtigt, wenn und soweit dieser Weiterverkauf im ordnungsgemäßen Geschäftsverkehr erfolgt.

Die Forderungen des Käufers aus dem Weiterverkauf der Vorbehaltsware werden bereits jetzt an uns abgetreten, und zwar gleich, ob die Vorbehaltsware ohne oder nach Verarbeitung und ob sie an einen oder mehrere Abnehmer weiterverkauft wird. Für den Fall, dass die Vorbehaltsware vom Käufer zusammen mit anderen, uns nicht gehörenden Waren, sei es ohne, sei es nach Verarbeitung, verkauft wird, gilt die Forderung in dem zur Zeit des Verkaufs bestehenden Wertverhältnis unseres Eigentums an der Vorbehaltsware zu den übrigen Waren bzw. zu den Miteigentumsrechten anderer an den neu geschaffenen Sachen. Der Käufer ist zur Einziehung der Forderungen aus dem Weiterverkauf trotz der Abtretung ermächtigt.

Unsere Einziehungsbefugnis bleibt von der Einziehungsermächtigung des Käufers unberührt. Wir werden aber die Forderungen nicht selbst einziehen, solange der Käufer seinen Zahlungsverpflichtungen ordnungsgemäß nachkommt. Auf unser Verlangen hat der Käufer uns die Schuldner der abgetretenen Forderungen mitzuteilen und den Schuldner die Abtretung an uns anzuzeigen. Der Eigentumsvorbehalt ist in der Weise bedingt, dass mit der vollen Bezahlung unserer sämtlichen Forderungen aus der Geschäftsverbindung ohne weiteres das Eigentum an der Vorbehaltsware auf den Käufer übergeht und die abgetretenen Forderungen dem Käufer zustehen.

Gerät der Käufer mit der Zahlung in Verzug, so sind wir berechtigt, die Vorbehaltsware zurückzufordern. Diese Rückforderung gilt nicht als Rücktritt vom Vertrag. Im Falle des Verzugs sind wir darüber hinaus berechtigt, auch aus anderen Verträgen stammende Vorbehaltsware zurückzufordern, sofern sich diejenige Vorbehaltsware, wegen welcher der Zahlungsverzug eingetreten ist, nicht mehr im Besitz des Käufers befindet. Auch diese Rückforderung bleibt ohne Einfluss auf den Ablauf des bestehenden Verhältnisses.

ERFÜLLUNGSORT UND GERICHTSSTAND

Für Lieferung und Zahlung, auch für Scheckverkehr, ist für beide Teile ausschließlich Mönchengladbach vereinbart.

DATENVERARBEITUNG

Die sich aus dem Geschäftsvorfall ergebenden Daten werden im Rahmen der Datenverarbeitung gespeichert.

Stand : April 2013

Brunenberg GmbH

Johann-Georg-Halske-Str. 9

41352 Korschenbroich

Tel.: 02161 / 6182-0

Fax: 02161 / 64 86 56

E-Mail: Info@Xenon.de

Internet: www.Xenon.de



Kontakt Daten

Johann-Georg-Halske-Straße 9

41352 Korschenbroich

Tel.: 02161 - 61 82 0

Fax.: 02161 - 64 86 56

Alle Angaben in diesem Katalog sind
nach bestem Wissen und Gewissen erstellt.
Fehler und Irrtümer vorbehalten.

Alle Abbildungen und Angaben in diesem Katalog
dienen zur Veranschaulichung und sind
unverbindlich in Farbe, Form und technischen Daten.
Technische Änderungen behalten wir uns jederzeit und
ohne Ankündigung vor.