



## Katalogauszug 2014

### Einbauleuchten



## Einbaustrahler Einbauspot Strahler Spot Eisen gebürstet

### Einbaustrahler Spot schwenkbar Metall

#### MR16 eiseng.

Massiver Einbauspot ca.30 grad mit schwenkbarem Innenring. Rostfreie Ausführung. Geeignet für LED Strahler und Halogen Leuchtmittel.

Aussen: Ø 89mm - Einbautiefe: 27mm

Einbau: Ø 68mm - Belastbar: 20 Watt



Einbauspot

Art.Nr.: 3940

### Einbaustrahler Spot schwenkbar Metall

#### MR16 weiss

Massiver Einbauspot ca.30 grad mit schwenkbarem Innenring. Rostfreie Ausführung. Geeignet für LED Strahler und Halogen Leuchtmittel.

Aussen: Ø 88mm - Einbautiefe: 27mm

Einbau Ø: 65mm - Belastbar: max. 50W



Einbauspot

Art.Nr.: 3918

### Einbaustrahler Spot schwenkbar Metall

#### MR16 chrom

Massiver Einbauspot ca.30 grad mit schwenkbarem Innenring. Rostfreie Ausführung. Geeignet für LED Strahler und Halogen Leuchtmittel.

Aussen: Ø 88mm - Einbautiefe: 27mm

Einbau Ø: 65mm - Belastbar: max. 50W



Einbauspot

Art.Nr.: 2699

### Einbaustrahler Spot schwenkbar Metall

#### MR16 schwarz

Massiver Einbauspot ca.30 grad mit schwenkbarem Innenring. Rostfreie Ausführung. Geeignet für LED Strahler und Halogen Leuchtmittel.

Technische Daten:

- Sockel: MR16(Gx5,3)

- Belastbar: 50 Watt

- Material: Metall



Einbauspot

Art.Nr.: 540

### Einbaustrahler Spot schwenkbar Metall

#### MR16 messing

Einbaurahmen schwenkbar für 50mm Leuchtmittel Halogen oder LED bis max. 50 Watt. Ein beweglicher Innenring kann um 25° geschwenkt werden. -

Messing Ausführung. -

Einbauloch: Ø 68 mm

- Aussen: Ø 85 mm

- Einbautiefe: incl. Leuchtm.



Einbauspot

Art.Nr.: 3921

### Einbaustrahler Spot Druckguss

#### schwenkbar eisengeb.

Schwenkbare Einbauleuchte für Halogenleuchtmittel 50mm oder LED bis max. 50 Watt.

Lieferung inklusive Gx5,3

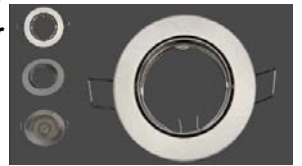
Fassung.

Technische Daten:

- Ausführung: Druckguss

- Schutzklasse: IP20

- Sockel: MR16



Einbauspot

Art.Nr.: 2061

### Einbaustrahler Spot Druckguss

#### schwenkbar weiss

Schwenkbare Einbauleuchte aus ALU Druckguss für Leuchtmittel Ø 50mm.

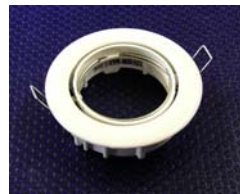
Schwere Ausführung für LED oder Halogen.

Technische Daten:

- Material: Aluminium

Druckguss

- Einbauloch: Ø 68 mm



Einbauspot

Art.Nr.: 2001

### Einbauleuchte Spot Druckguss

#### schwenkbar chrom

Einbaurahmen schwenkbar für 50mm Leuchtmittel Halogen oder LED bis max. 50 Watt. Ein beweglicher Innenring kann um 25° geschwenkt werden. -

Chrom Ausführung. -

Einbauloch: Ø 68 mm

- Aussen: Ø 85 mm

- Einbautiefe: incl. Leuchtm.



Einbauspot

Art.Nr.: 2490

### Einbauleuchte Spot Druckguss

#### schwenkbar messing

Einbaurahmen für 50mm Leuchtmittel Halogen oder LED bis max. 50 Watt aus Aluminium Druckguss. Ein beweglicher Innenring kann um 25° geschwenkt werden. Norm IP20.

Einfache Montage mittels

Bohrung von 75mm Ø und min.

Einbautiefe mit Leuchtmittel ca.



Einbauspot

Art.Nr.: 2000

## Einbaustrahler Einbauspot Strahler Spot Eisen gebürstet

### Einbaustrahler Bajonett rund MR16 Ø82mm Eisengeb.

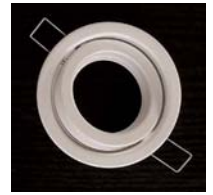
Exzellente Aluminium  
Druckguss Einbauleuchten  
Fassung für 50mm Leuchtmittel.  
Einfacher Lampeneinbau durch  
Bajonettverschluss im  
schwenkbaren Teil.  
Schwenkbereich ca. 30° sowie  
eine Keramikfassung Gx5,3 für  
Stiftanschluß.



**Einbauspot**  
Art.Nr.: 1606

### Einbaustrahler Bajonett rund MR16 Ø82mm Weiss

Schwenkbare Einbauleuchte mit  
Schnellspann Vorrichtung.  
Geeignet für Leuchtmittel mit  
Ø50mm. Lieferung entweder für  
12V mit Gx5,3 Fassung.  
Lieferung ohne Leuchtmittel!  
Technische Daten:  
- Zertifiziert: Ja  
- Schutzklasse: IP20



**Einbauspot**  
Art.Nr.: 1102

### Einbaustrahler Bajonett Quadrat Weiss

Massiver Einbauspot mit  
Schnellspannkopf mit ca. 30°  
schwenkbar.  
Farbe: Weiß  
Material: Druckguß / rostfrei  
Lochdurchmesser: 73 mm  
Außendurchmesser: 90x90 mm  
max. 50 Watt für MR16 oder  
GU10



**Einbauspot**  
Art.Nr.: 1732

### Einbaustrahler Bajonett rund MR16 Ø82mm Nickel matt

Schwenkbare Einbauleuchte mit  
Schnellspann Vorrichtung.  
Geeignet für Leuchtmittel mit  
Ø50mm.  
Lieferung entweder für 12V mit  
Gx5,3 Fassung oder für 230V  
mit GU10 Fassung.  
Bitte bei Bestellung angeben!  
Ohne Leuchtmittel!



**Einbauspot**  
Art.Nr.: 1440

### Einbaustrahler ALU Spot rund schwenkbar

Aluminium Einbaurahmen rund  
mit schwenkbarem ca.30°  
herausnehmbaren Innenteil.  
Passend für MR16 Ø50mm  
Halogen oder LED Leuchtmittel.

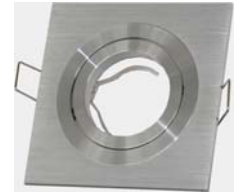


Einfach Wechsel des  
Leuchtmittels durch einschiebe  
Klemmfeder.

**LED Lampen**  
Art.Nr.: 5427

### Einbaustrahler ALU Spot Quadrat schwenkbar

Aluminium Einbaurahmen mit  
schwenkbarem ca.30°  
herausnehmbaren Innenteil.  
Passend für MR16 Ø50mm  
Halogen oder LED Leuchtmittel.



Einfach Wechsel des  
Leuchtmittels durch einschiebe  
Klemmfeder.

**Einbauspot**  
Art.Nr.: 5833

### Einbaustrahler ALU Spot Quadrat 2er Ausführung

Aluminium Einbaurahmen mit  
schwenkbarem ca.30°  
herausnehmbaren Innenteil.  
Passend für MR16 Ø50mm  
Halogen oder LED Leuchtmittel.  
Einfach Wechsel des  
Leuchtmittels durch einschiebe  
Klemmfeder. Wir empfehlen  
LED Leuchtmittel mit Power



**Einbauspot**  
Art.Nr.: 5834

### Einbaustrahler Spot Quadrat für Ø50mm chrom-matt

Einbaustrahler quadratisch incl.  
Fassung und Zugentlastung.  
Einfacher Leuchtmittelwechsel  
durch Bajonettverschluß.  
Schwenkbar und Lieferung  
ohne Leuchtmittel.  
Abm.: 82x82mm  
Für Leuchtmittel Ø 50mm  
Sockel GU10



**Einbauspot**  
Art.Nr.: 4944

### Einbaustrahler Spot Quadrat 90x90mm nickel-matt

Massiver Einbauspot ca.30 grad  
mit schwenkbarem Innenring in  
Quadratisch.  
Rostfreie Ausführung. Geeignet  
für LED Strahler und Halogen  
Leuchtmittel.  
Farbe: Eisengebürstet  
Lochdurchmesser 65 mm  
Abm.: 90 x 90 mm



**Einbauspot**  
Art.Nr.: 1521

## Einbaustrahler weiss

### Aufbaustrahler Halogen/LED Ø 87mm weiss



Aufbaustrahler für Betondecken ohne Zwischendecke. Ideal durch eine einfache Montage. Die Leuchtmittel sind dreh- und schwenkbar. Damit lassen sich die Leuchtmittel punktgenau einstellen. Für Halogen oder LED Leuchtmittel.

Ausführung: Messing druckguss

Schutzklasse 1 und IP20.

Anschluß: 230 V~/50Hz mit GU10 Sockel

Aussen Ø: 87mm

Höhe: 88mm

Aufbau

Art.Nr:

727

### Aufbaustrahler Halogen/LED Ø 87mm chrom



Aufbaustrahler für Betondecken ohne Zwischendecke. Ideal durch eine einfache Montage. Die Leuchtmittel sind dreh- und schwenkbar. Damit lassen sich die Leuchtmittel punktgenau einstellen. Für Halogen oder LED Leuchtmittel.

Ausführung: Messing druckguss

Schutzklasse 1 und IP20.

Anschluß: 230 V~/50Hz mit GU10 Sockel

Aussen Ø: 87mm

Höhe: 88mm

Aufbau

Art.Nr:

783

### Aufbaustrahler Halogen/LED Ø 87mm chrom-satiniert



Aufbaustrahler für Betondecken ohne Zwischendecke. Ideal durch eine einfache Montage. Die Leuchtmittel sind dreh- und schwenkbar. Damit lassen sich die Leuchtmittel punktgenau einstellen. Für Halogen oder LED Leuchtmittel.

Ausführung: Messing druckguss

Schutzklasse 1 und IP20.

Anschluß: 230 V~/50Hz mit GU10 Sockel

Aussen Ø: 87mm

Höhe: 88mm

Aufbau

Art.Nr:

778

### Aufbaustrahler Halogen/LED Ø 87mm messing



Aufbaustrahler für Betondecken ohne Zwischendecke. Ideal durch eine einfache Montage. Die Leuchtmittel sind dreh- und schwenkbar. Damit lassen sich die Leuchtmittel punktgenau einstellen. Für Halogen oder LED Leuchtmittel.

Ausführung: Messing druckguss

Schutzklasse 1 und IP20.

Anschluß: 230 V~/50Hz mit GU10 Sockel

Aussen Ø: 87mm

Höhe: 88mm

Aufbau

Art.Nr:

776

## Aluminium

### NTII Einbauleuchte 1fach ALU f. GU10 ES111

LED Einbaustrahler ALU mit 360° Dreh- und 30° Schwenkbereich. Der Ring ist für Leuchtmittel mit  $\varnothing$  111mm ausgelegt und mit GU10 Sockel. Lieferung ohne Leuchtmittel.

Technische Daten:

- Anschluß: 230V/50Hz
- Sockel: GU10
- Material: ALUMINIUM
- Drehbar: 360°
- Schwenkbar: 30°
- Maße: 165x165mm
- Einbautiefe mit Leuchtmittel ca. 125mm



Einbauspot

Art.Nr.: 1381

### NTII Einbauleuchte 2fach ALU f. GU10 ES111

2fach LED Einbaustrahler ALU mit 350° Dreh- und 30° Schwenkbereich. Der Ring ist für Leuchtmittel mit  $\varnothing$  111mm ausgelegt und mit GU10 Sockel.

Lieferung ohne Leuchtmittel.

Technische Daten:

- Anschluß: 230V/50Hz
- Sockel: GU10
- Material: ALUMINIUM
- Drehbar: 350°
- Schwenkbar: 30°
- Maße: 315x165mm



Einbauspot

Art.Nr.: 1422

### NTII Einbauleuchte 3fach ALU f. GU10 ES111

3fach LED Einbaustrahler ALU mit 350° Dreh- und 30° Schwenkbereich. Der Ring ist für Leuchtmittel mit  $\varnothing$  111mm ausgelegt und mit GU10 Sockel. Lieferung ohne Leuchtmittel.

Technische Daten:

- Anschluß: 230V/50Hz
- Sockel: GU10
- Material: ALUMINIUM
- Drehbar: 350°
- Schwenkbar: 30°
- Maße: 465x165mm
- Einbautiefe mit



Einbauspot

Art.Nr.: 1445

### LED Unterbau Dreieck Leuchte 4 Watt 300 lm 30cm

LED Unterbauleuchte dreieckig für Küche und Bücherregale. Niedervoltausführung in 30,0cm Länge für Zusatzbeleuchtung auf Arbeitsfläche und ähnliches.

Lieferung inklusive Schalter und Netzteil.

Passt ideal unter Küchenschränke.

Energieeffizienzklasse A

Technische Daten:

- Anschluß: 12V
- Lichtstärke: 300 Lumen



Wohnraum

Art.Nr.: 5941

### LED Unterbau Schrank Leuchte 8 Watt 600 lm 62,5cm

LED Unterbauleuchte dreieckig für Küche und Bücherregale. Niedervoltausführung in 62,5cm Länge für Zusatzbeleuchtung auf Arbeitsfläche und ähnliches. Lieferung inklusive Schalter und Netzteil. Passt ideal unter Küchenschränke Energieeffizienzklasse A

Technische Daten:

- Anschluß: 12V
- Lichtstärke: 600 Lumen
- Lichtfarbe: 3000 Kelvin



Einbauspot

Art.Nr.: 5942

## Einbaustrahler Kristall

### Kristall Einbaustrahler 10W Halogen Quadratisch

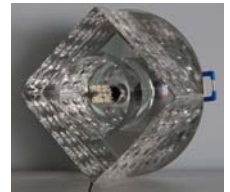
Kristall Einbaustrahler  
Quadratform mit G4 Sockel.  
Geeignet für Halogen oder LED  
Leuchtmittel. Lieferung inkl.  
10W Halogen Leuchtmittel.  
Bohrung: Ø 50 mm  
Länge: 70mm  
Einbautiefe: 20mm  
Kopf: 70x70mm

**Kristall**

Art.Nr.: 3211

### Kristall Einbaustrahler 10W Quader Blasenoptik

Kristall Einbaustrahler Quader  
in Blasenoptik. Dieser  
Einbaustrahler hat eine  
integrierte G4 Fassung,  
passend für alle LED und  
Halogen Leuchtmittel mit einem  
G4 Sockel.  
Energieeffizienzklasse A  
Technische Daten:

**Kristall**

Art.Nr.: 4138

### Kristall Einbaustrahler 10W Halogen Quaderförmig

Kristall Einbaustrahler  
Quadratform mit G4 Sockel.  
Geeignet für Halogen oder LED  
Leuchtmittel. Lieferung inkl.  
10W Halogen Leuchtmittel.  
Bohrung: Ø 50 mm  
Länge: 72mm  
Einbautiefe: 20mm  
Kopf: 85x85mm

**Kristall**

Art.Nr.: 3152

### Kristall Einbaustrahler 10W Halogen Rund ornament

Kristall Einbaustrahler Rund mit  
G4 Sockel und einer Einbautiefe  
von nur 20mm.  
Geeignet für G4 Halogen oder  
LED Leuchtmittel. Lieferung  
incl. 10W Halogen Leuchtmittel.  
Bohrung: Ø 50 mm  
Länge: 80 mm  
Kopf 80 x 80 mm

**Kristall**

Art.Nr.: 3126

### Kristall Einbaustrahler 10W Halogen Kronenform

Kristall Einbaustrahler  
Kronenform mit G4 Sockel.  
Geeignet für Halogen oder LED  
Leuchtmittel. Lieferung inkl.  
10W Halogen Leuchtmittel.  
Bohrung: Ø 50mm  
Länge: 78mm  
Einbautiefe: 20mm  
Kopf: 90x90mm

**Kristall**

Art.Nr.: 3108

### Kristall Einbaustrahler 10W Halogen Diamantform

Kristall Einbaustrahler  
Diamantform mit G4 Sockel.  
Geeignet für Halogen oder LED  
Leuchtmittel. Lieferung inkl.  
10W Halogen Leuchtmittel.  
Bohrung: Ø 50mm  
Länge: 75mm  
Einbautiefe: 20mm  
Kopf: 80x80mm

**Kristall**

Art.Nr.: 3178

### Kristall Einbaustrahler 10W Halogen Würfelförmig

Kristall Einbaustrahler Rund mit  
G4 Sockel und einer Einbautiefe  
von nur 20mm.  
Geeignet für G4 Halogen oder  
LED Leuchtmittel. Lieferung  
incl. 10W Halogen Leuchtmittel.  
Bohrung: Ø 50 mm  
Länge: 70 mm  
Kopf 68 x 68 mm

**Kristall**

Art.Nr.: 3172

### Kristall Einbaustrahler 10W Halogen Zylinder 8fach

Kristall Einbaustrahler aus 8  
Säulen mit G4 Sockel. Geeignet  
für Halogen oder LED  
Leuchtmittel. Lieferung inkl.  
10W Halogen Leuchtmittel.  
Bohrung: Ø 50 mm  
Länge: 65mm  
Einbautiefe: 20mm  
Kopf: 75x75mm

**Kristall**

Art.Nr.: 3210

### Kristall Einbaustrahler GU10 Halo/LED Quadrat ALU

Kristall Einbaustrahler  
Quadratform/Alu mit G10  
Sockel. Geeignet für Halogen  
oder LED Leuchtmittel.  
Lieferung exkl. Leuchtmittel.  
Bohrung: Ø 50 mm  
Länge: 60mm  
Einbautiefe: 20mm  
Kopf: 90x90xmm

**Kristall**

Art.Nr.: 3254

### Kristall Einbaustrahler GU10 Halo/LED Rund ALU

Kristall Einbaustrahler runde  
Form/Alu mit G10 Sockel.  
Geeignet für Halogen oder LED  
Leuchtmittel. Lieferung exkl.  
Leuchtmittel. Bohrung: Ø 50  
mm  
Länge: 65mm  
Einbautiefe: 20mm  
Kopf: 90x90xmm

**Kristall**

Art.Nr.: 3255

## Einbaustrahler Marmor

### Marmor Einbaufassung schwenkbar MR16 schwarz/chrom

Exklusiver 35°  
schwenkbarer Marmor  
Einbaustrahler in  
schwarz. Geeignet für  
Halogen oder LED  
Leuchtmittel.  
AussenØ: 87mm  
BohrØ: 68mm  
Einbautiefe: 80mm  
Anschluß: 230 V~/50Hz



Einbauspot

Art.Nr.: 2230

### Marmor Einbaufassung schwenkbar MR16 weiss/chrom

Exklusiver 35°  
schwenkbarer Marmor  
Einbaustrahler in weiss.  
Geeignet für Halogen oder  
LED Leuchtmittel.  
AussenØ: 87mm  
BohrØ: 68mm  
Einbautiefe: 80mm  
Anschluß: 230 V~/50Hz



Einbauspot

Art.Nr.: 2231

### Marmor Einbaufassung schwenkbar MR16 rose/chrom

Exklusiver 35°  
schwenkbarer Marmor  
Einbaustrahler in rose.  
Geeignet für Halogen oder  
LED Leuchtmittel.  
AussenØ: 87mm  
BohrØ: 68mm  
Einbautiefe: 80mm  
Anschluß: 230 V~/50Hz



Einbauspot

Art.Nr.: 2229

### Marmor Einbaufassung schwenkbar MR16 gelb/chrom

Exklusiver 35°  
schwenkbarer Marmor  
Einbaustrahler in gelb.  
Geeignet für Halogen oder  
LED Leuchtmittel.  
AussenØ: 87mm  
BohrØ: 68mm  
Einbautiefe: 80mm  
Anschluß: 230 V~/50Hz



Einbauspot

Art.Nr.: 2232

### Marmor Einbaufassung schwenkbar MR16 grün/chrom

Exklusiver 35°  
schwenkbarer Marmor  
Einbaustrahler in grün.  
Geeignet für Halogen oder  
LED Leuchtmittel.  
AussenØ: 87mm  
BohrØ: 68mm  
Einbautiefe: 80mm  
Anschluß: 230 V~/50Hz



Einbauspot

Art.Nr.: 2249

## Zubehörteile - Einbauleuchten

### Bewegungsmelder Aufbau für LED grau Abdeckung

Schaltet in große Räume und Lagerhallen, Scheunen oder Büros bewegungsgesteuert die Lichter ein.

Energieeffizienzklasse A

- Abm.: 110x110x55mm

- von min. 10 bis max.

1000 Watt

- Induktive Last: NEIN

- Reichweite: 9m

- Schaltzeit: von 5

Sekunden bis 10 Minuten

- Standby Verbrauch: 0,5

Watt

- Durchmesser: 115 mm



**Einbau Bew**

Art.Nr.: 5623

### Bewegungsmelder Deckeneinbau 360° 230V 10-1200W

Ideal und dezent: Dieser Bewegungsmelder kann wie eine Deckenleuchte einfach in die Decke eingesetzt werden.

Energieeffizienzklasse A

Technische Daten:

- Anschluß: 230V/50Hz

- min. 10W: geeignet für LED!

- max. 1200W

- Reichweite 6m,

empfohlene Einbauhöhe

2,2-4,0m

- Einbau-Ø 60mm

- Einbautiefe 55mm



**Einbau SET**

Art.Nr.: 3797

### Bewegungsmelder Deckeneinbau für LED geb.

Der Bewegungsmelder in weiss ist schwenkbar und der Erfassungsbereich beträgt 360°, der

Erfassungswinkel 90°. Die Ansprechhelligkeit und Lichtdauer ist einstellbar zwischen 10 Sek. bis 10

Minuten. Die maximale

Reichweite bei ca. 5

Meter. Abm.:

91x91x60mm.

Der Bewegungsmelder ist schwenkbar zur Ausrichtung auf die

Ausblendung von nicht zu



**Einbau Bew**

Art.Nr.: 5621

### Bewegungsmelder Deckeneinbau für LED; grau Abdeck

Der Erfassungsbereich beträgt 360°, der Erfassungswinkel 90°. Die Ansprechhelligkeit und Lichtdauer ist einstellbar zwischen 10 Sek. bis 10

Minuten. Die maximale

Reichweite bei ca. 5

Meter. Der

Bewegungsmelder ist

schwenkbar zur

Ausrichtung auf die

Ausblendung von nicht zu

überwachenden

Bereichen. Einbau wie bei

normalen



**Einbau Bew**

Art.Nr.: 5622

### Bewegungsmelder Deckeneinbau für LED; weiß

Der Bewegungsmelder in eisengebürstet ist schwenkbar und der

Erfassungsbereich

beträgt 360°, der Winkel

90° bei 5m Reichweite. Die

Ansprechhelligkeit und

Lichtdauer ist einstellbar

zwischen 10 Sek. bis 10

Minuten. Abm.:

91x91x60mm.

Der Bewegungsmelder ist

schwenkbar zur

Ausrichtung auf die

Ausblendung von nicht zu

überwachenden



**Einbau Bew**

Art.Nr.: 5620



## Einbaustrahler Einbauspot Strahler Spot Eisen gebürstet

### Möbel Einbaustrahler mit klarer +matter Scheibe

Massiver Einbauspot mit sehr geringer Einbautiefe. In vielen Fällen ist die Einbautiefe entscheidend. Lieferung inklusive 1x Glasscheibe klar und 1 x Glasscheibe matt. Zusätzlich inklusive 20 Watt Halogen Leuchtmittel. Energieeffizienzklasse D Technische Daten:



**Einbauspot**

Art.Nr.: 1159

### Möbel Einbaustrahler schwenkbar mit klarer Scheibe

Möbel Einbauspot schwenkbar mit sehr geringer Einbautiefe. In vielen Fällen ist die Einbautiefe entscheidend. Lieferung inklusive 1x Glasscheibe klar. Lieferung ohne Leuchtmittel. Wir empfehlen LED Leuchtmittel.



**HALOGEN**

Technische Daten:

Art.Nr.: 1577

### LED Dreieck Unterbauleuchte mit LED 3er Satz kpl.

LED 3er Set Unterbaustrahler mit 2m Zuleitung steckfertig zum Anschließen an den Verteiler. Je Set 1 Strahler mit Ein-/Ausschalter. Inkl. Trafo mit 2m Zuleitung und Eurostecker. Lieferung inkl. Leuchtmittel. Energieeffizienzklasse D Technische Daten:



**LED Lampen**

Art.Nr.: 2357

### Druckguss Ausgleichsblende Eisengebürstet

Diese Blende funktioniert als Adapter. Damit kann man alte große Einbaustrahler durch neue kleinere 68-73mm Einbaustrahler einbauen. Sie können ein Bohrloch von 175mm abdecken. IDEAL für alte renovierungen ohne Deckennacharbeit.



**Einbauspot**

Art.Nr.: 460

### Abstandshalter für Einbaurahmen

Abstandshalter für Deckeneinbaustrahler mit Bohrungen Ø 62-90mm. So werden Folie und Glaswolle vom Leuchtmittel ferngehalten. Nicht für schwenkbare Hochvoltstrahler geeignet! Höhe: 80mm



**Einbauspot**

Art.Nr.: 224

### Abstandshalter für Einbaurahmen 5er SET

Abstandshalter 5er SET für Deckeneinbaustrahler. Die Halter eignen sich zum Einbau in Hohldecken. Der Abstandshalter ist aus Kunststoff gefertigt, welcher nichtbrennbar und glasfaserverstärkt ist. Ideal für Lochdurchmesser von 62-90mm Ø Höhe: 80mm



**Einbauspot**

Art.Nr.: 4819

### Abstandshalter für Einbaurahmen 10er Pack

Abstandshalter 10er SET für Deckeneinbaustrahler. Die Halter eignen sich zum Einbau in Hohldecken. Der Abstandshalter ist aus Kunststoff gefertigt, welcher nichtbrennbar und glasfaserverstärkt ist. Ideal für Lochdurchmesser von 62-90mm Ø Höhe: 80mm



**Einbaustra**

Art.Nr.: 4889

### Abstandshalter für Einbaurahmen 20er Pack

Abstandshalter 20er SET für Deckeneinbaustrahler. Die Halter eignen sich zum Einbau in Hohldecken. Der Abstandshalter ist aus Kunststoff gefertigt, welcher nichtbrennbar und glasfaserverstärkt ist. Ideal für Lochdurchmesser von 62-90mm Ø Höhe: 80mm



**Einbauspot**

Art.Nr.: 4890

## Einbaustrahler weiss

### Einbau Sternenhimmel Ø28mm G4 Keramikfass. Weiss

Massiver Einbauspot klein  
Weiss  
Material: Metall-Druckguß  
/ rostfrei  
Lochkreis: 25mm  
Aussendurchmesser:  
28mm  
Einbautiefe: 28mm  
Betrieb an 12V / G4  
max. 20 Watt  
Passendes LED  
Leuchtmittel:  
lieferbar in  
weiss-warmweiss-blau

**Einbauspot**

Art.Nr.: 1235

### Einbau Sternenhimmel Ø28mm G4 Keramikfass. Chrom

Massiver Einbauspot klein  
Chrom  
Material: Metall-Druckguß  
/ rostfrei  
Lochkreis: 25mm  
Aussendurchmesser:  
28mm  
Einbautiefe: 28mm  
Betrieb an 12V / G4  
max. 20 Watt  
Passendes LED  
Leuchtmittel:  
lieferbar in  
weiss-warmweiss-blau

**Einbauspot**

Art.Nr.: 523

### Einbaustrahler Spot schwenkbar MR11 Ø70mm chrom

Schwenkbare  
Einbauleuchte Ø 35mm  
für Halogen LED bis max.  
35 Watt.  
Lieferung inklusive  
Keramikfassung G4.  
Lieferung ohne Trafo!  
Technische Daten:  
- Anschluß: 12V  
- Sockel: G4  
- Belastbar: 35 Watt  
- Material: Metall  
- Einbauloch: Ø 55mm  
- Aussen: Ø 70mm  
- Einbautiefe: 40mm  
- Farbe: chrom

**Einbauspot**

Art.Nr.: 4182

### Einbaustrahler Spot schwenkbar MR11 Ø70mm weiß

Schwenkbare  
Einbauleuchte Ø 35mm  
für Halogen LED bis max.  
35 Watt.  
Lieferung inklusive  
Keramikfassung G4.  
Lieferung ohne Trafo!  
Technische Daten:  
- Anschluß: 12V  
- Sockel: G4  
- Belastbar: 35 Watt  
- Material: Metall  
- Einbauloch: Ø 55mm  
- Aussen: Ø 70mm  
- Einbautiefe: 40mm  
- Farbe: weiss

**Einbauspot**

Art.Nr.: 3643

### Einbaustrahler Spot schwenkbar MR11 Ø70mm messing

Schwenkbare  
Einbauleuchte Ø 35mm  
für Halogen LED bis max.  
35 Watt.  
Lieferung inklusive  
Keramikfassung G4.  
Lieferung ohne Trafo!  
Technische Daten:  
- Anschluß: 12V  
- Sockel: G4  
- Belastbar: 35 Watt  
- Material: Metall  
- Einbauloch: Ø 55mm  
- Aussen: Ø 70mm  
- Einbautiefe: 40mm  
- Farbe: messing

**Einbauspot**

Art.Nr.: 4189

## Elektroteile

### AMP Niedervolt Stecker freies Ende Verteiler

Anschlußkabel mit eine Seite Verbindungsteil mit Rastschutz andere Seite mit freiem Ende. Passt für Verteiler der Einbauleuchten Serie "Kristall".  
Länge 2m  
Querschnitt:2x0,75mm<sup>2</sup>  
Farbe weiss



LED Zubehö

Art.Nr.: 3889

### AMP Niedervolt Stecker Buchse 1,00m 0,75mm<sup>2</sup>

Anschlußkabel mit Stecker und Kupplung für AMP Niedervolt Verteiler.  
Länge 1.00 m



Stecker - Buchse

LED Zubehö

Art.Nr.: 3170

### AMP Niedervolt Stecker Buchse 1,80m 0,75mm<sup>2</sup>

Anschlußkabel mit Stecker und Kupplung für AMP Niedervolt Verteiler.  
Länge 1.00 m



Stecker - Buchse

LED Zubehö

Art.Nr.: 3222

### AMP Niedervolt Schraubverteiler 6fach bis 1,5mm<sup>2</sup>

Schraubverteiler für Einbauleuchten oder Sternenhimmel in Schraubversion.



LED Zubehö

Art.Nr.: 3250

### AMP Niedervolt 6fach Verteiler

Niedervolt Stecksystem für LED oder Halogen Einbauleuchten.



LED Zubehö

Art.Nr.: 3872

### AMP Niedervolt 3fach Verteiler

Ein Stromverteiler zum einfachen stecken und verpolungssicher. Diese AMP Verteilung kann 12 Volt an drei verschiedene Einbauleuchten steckbar verteilen



LED Zubehö

Art.Nr.: 3364



# Preisliste Katalog Auszug vom

24.03.2014

Abt: 77 Einbauleuchten

ArtID	Artikelbeschreibung	Preis
3940	Einbaustrahler Eisengebürstet Ø50mm schwenkbar	3,95
3918	Einbaustrahler Spot Metall schwenkbar MR16 weiss	3,95
2699	Einbaustrahler Spot Metall schwenkbar MR16 chrom	3,95
540	Einbaustrahler Spot Metall schwenkbar MR16 schwarz	3,95
3921	Einbaustrahler Spot schwenkbar Metall MR16 messing	4,95
2061	Einbaustrahler Spot Druckguß schwenkbar eisengeb.	4,95
2001	Einbaustrahler Spot Druckguß schwenkbar weiss	4,95
2490	Einbauleuchte Spot Druckguß schwenkbar chrom	4,95
2000	Einbauleuchte Spot Druckguß schwenkbar messing	5,75
1606	Einbaustrahler Bajonett rund MR16 Ø82mm Eisengeb.	6,95
1102	Einbaustrahler Bajonett rund MR16 Ø82mm Weiss	6,95
1732	Einbaustrahler Bajonett Quadrat Weiss	6,95
1440	Einbaustrahler Bajonett rund MR16 Ø82mm Nickelmatt	5,95
5427	Einbaustrahler ALU Spot rund schwenkbar	7,95
5833	Einbaustrahler ALU Spot Quadrat schwenkbar	7,95
5834	Einbaustrahler ALU Spot Quadrat 2er Ausführung	12,95
4944	Einbaustrahler Spot Quadrat für Ø50mm chrom-matt	10,95
1521	Einbaustrahler Spot Quadrat 90x90mm nickel-matt	6,45
727	Aufbaustrahler Halogen/LED Ø 87mm weiss	37,95
783	Aufbaustrahler Halogen/LED Ø 87mm chrom	37,95
778	Aufbaustrahler Halogen/LED Ø 87mm chrom-satiniert	37,95
776	Aufbaustrahler Halogen/LED Ø 87mm messing	37,95
1381	NTII Einbauleuchte 1fach ALU f. GU10 ES111	37,95
1422	NTII Einbauleuchte 2fach ALU f. GU10 ES111	69,95
1445	NTII Einbauleuchte 3fach ALU f. GU10 ES111	129,95
5941	LED Unterbau Dreieck Leuchte 4 Watt 300 lm 30cm	19,95
5942	LED Unterbau Schrank Leuchte 8 Watt 600 lm 62,5cm	29,95
2230	Marmor Einbaufassung schwenkbar MR16 schwarz/chrom	7,95
2231	Marmor Einbaufassung schwenkbar MR16 weiss/chrom	7,95
2229	Marmor Einbaufassung schwenkbar MR16 rose/chrom	7,95
2232	Marmor Einbaufassung schwenkbar MR16 gelb/chrom	7,95
2249	Marmor Einbaufassung schwenkbar MR16 grün/chrom	7,95
5623	Bewegungsmelder Aufbau für LED grau Abdeckung	8,95
3797	Bewegungsmelder Deckeneinbau 360° 230V 10-1200W	12,45
5621	Bewegungsmelder Deckeneinbau für LED geb.	22,95
5622	Bewegungsmelder Deckeneinbau für LED; grau Abdeck	44,95
5620	Bewegungsmelder Deckeneinbau für LED; weiß	27,95
1159	Möbel Einbaustrahler mit klarer +matter Scheibe	3,75
1577	Möbel Einbaustrahler schwenkbar mit klarer Scheibe	4,45
2357	LED Dreieck Unterbauleuchte mit LED 3er Satz kpl.	49,95
3175	LED Lichtpunkt chrommatt	0,00
460	Druckguss Ausgleichsblende Eisengebürstet	4,95
224	Abstandshalter für Einbaurahmen	2,00
4819	Abstandshalter für Einbaurahmen 5er SET	10,95
4889	Abstandshalter für Einbaurahmen 10er Pack	23,95
4890	Abstandshalter für Einbaurahmen 20er Pack	44,95
1235	Einbau Sternenhimmel Ø28mm G4 Keramikfass. Weiss	3,75
523	Einbau Sternenhimmel Ø28mm G4 Keramikfass. Chrom	2,95
4182	Einbaustrahler Spot schwenkbar MR11 Ø70mm chrom	3,75
3643	Einbaustrahler Spot schwenkbar MR11 Ø70mm weiß	3,75
4189	Einbaustrahler Spot schwenkbar MR11 Ø70mm messing	3,75
3889	AMP Niedervolt Stecker freies Ende Verteiler	0,00
3170	AMP Niedervolt Stecker Buchse 1,00m 0,75mm <sup>2</sup>	2,45
3222	AMP Niedervolt Stecker Buchse 1,80m 0,75mm <sup>2</sup>	2,95
3250	AMP Niedervolt Schraubverteiler 6fach bis 1,5mm <sup>2</sup>	5,95
3872	AMP Niedervolt 6fach Verteiler	3,95
3364	AMP Niedervolt 3fach Verteiler	2,95

# Liefer- und Zahlungsbedingungen

## ALLGEMEINES

Diese Lieferung- und Zahlungsbedingungen sind wesentlicher Bestandteil aller Verträge mit unseren Kunden. Entgegenstehende Einkaufsbedingungen mit unseren Kunden sind unwirksam, auch wenn wir ihnen nicht ausdrücklich widersprechen.

Sollte ein Teil der jeweils mit unseren Kunden getroffenen vertraglichen Vereinbarungen einschließlich dieser Bedingungen unwirksam sein, so soll die Gültigkeit aller übrigen Vereinbarungen dadurch nicht berührt werden. Der unwirksame Teil der Vereinbarung ist in einer solchen Weise umzudeuten oder durch eine solche Regelung zu ersetzen, dass ihr Zweck auf zulässigem Wege erreicht wird.

## VERTRAGSABSCHLUSS

Unsere Angebote sind, sofern nichts anderes vereinbart, stets unverbindlich und freibleibend. Alle Verträge kommen erst mit Zugang der schriftlichen Auftragsbestätigung, spätestens mit Ausführung der Lieferung, zustande. Die Berichtigung von Druckfehlern und Irrtümern bleibt vorbehalten.

Die Preise sind reine Bruttopreise in EUR und verstehen sich ab Lager, inklusive der gesetzlich vorgeschriebenen Mehrwertsteuer. Preisänderungen während der Laufzeit unseres Katalogs bzw. unserer Preislisten behalten wir uns vor. Druckfehler und Irrtümer in der Preisstellung bleiben vorbehalten.

Es kommen die am Tage der Lieferung gültigen Preise zur Anrechnung.

## LIEFERUNG

Der Versand erfolgt ab Lager Korschenbroich auf Gefahr des Empfängers, auch bei Lieferungen frei Haus. Porto- und Verpackungskosten werden nach Selbstkostenpreis berechnet.

Der Liefertermin bezeichnet den echten Warenausgang vom Lager. Im Falle höherer Gewalt, wozu auch Materialmängel, Betriebsstörungen, Streiks oder behördliche Maßnahmen – jeweils auch bei unseren Vorlieferanten – sowie nicht rechtzeitige und nicht richtige Selbstbelieferung gehören, sind wir berechtigt, ganz oder teilweise vom Vertrag zurückzutreten oder nach eigenem Ermessen die Lieferung um die Dauer der Behinderung hinauszuschieben. Wird dadurch die ursprünglich vereinbarte Lieferzeit um mehr als 6 Wochen überschritten, so hat der Käufer das Recht, vom Vertrag zurückzutreten. Schadenersatzansprüche sind in diesem Fall beiderseitig ausgeschlossen. Transportschäden müssen sofort dem jeweiligen Frachtführer gemeldet werden.

## VERPACKUNGSVERORDNUNG

Die von uns mitgelieferten Transport- und Umverpackungen werden entsprechend der Verpackungsverordnung zurückgenommen. Alle anfallenden Versandkosten für den Rücktransport gehen zu Lasten des Rücklieferanten.

## ZAHLUNGSBEDINGUNGEN

Die Belieferung erfolgt ausschließlich gegen Vorkasse.

## RÜCKGABEN

Rücksendungen mangelfreier Ware werden von uns nicht zur Gutschrift angenommen, es sei denn, die Rücksendung erfolgt mit unserem vorherigen Einverständnis. Bei vereinbarten Rücksendungen mangelfreier Lieferungen berechnen wir für die Aufarbeitung der Retoure eine Kostenbeteiligung von 20 % des Waren-Nettowertes. Die Rücksendung hat kostenfrei und in einwandfreiem Zustand zu erfolgen. Sonderbestellungen sind stets von der Möglichkeit der Rückgabe ausgeschlossen. Auftragsänderungen und Stormierungen bedürfen der Schriftform.

## MÄNGELRÜGEN

Erkennbare Mängel müssen unverzüglich nach Ablieferung der Ware, verborgene Mängel unverzüglich nach Entdeckung schriftlich unter genauer Angabe von Gründen gerügt werden. Die Geltendmachung jedweder Mängel ist nach Ablauf von 10 Tagen seit Empfang der Ware ausgeschlossen (Ausschlussfrist). Der bemängelte Gegenstand ist sorgfältig verpackt und kostenfrei an uns zur Überprüfung zu übersenden.

Bei berechtigten und rechtzeitigen Beanstandungen erhält der Käufer nach unserer Wahl Nachbesserung, kostenlosen Warenumtausch oder eine Warengutschrift gegen Rücksendung der Ware. Sind Nachbesserung oder Warenumtausch nicht möglich oder unzumutbar, kann der Käufer vom Vertrag zurücktreten oder den Kaufpreis mindern. Schadenersatzansprüche jedweder Art, einschließlich solcher wegen angeblich verspäteter Lieferung, sind ausgeschlossen, es sei denn, der Schaden wäre vorsätzlich oder grob fahrlässig verursacht worden.

## SONDERBESTELLUNGEN

Waren, welche von uns nicht katalogmäßig angeboten werden, gelten als Sonderbestellungen. Für sie ist jede Art der Gewährleistungshaft ausgeschlossen, es sei denn, dass uns grobe Fahrlässigkeit oder Vorsatz zur Last gelegt werden könnte.

## EIGENTUMSVORBEHALT

Sämtliche Lieferungen erfolgen ausschließlich unter Eigentumsvorbehalt. Bis zur Zahlung sämtlicher Forderungen des Verkäufers aus der Geschäftsbeziehung mit dem Käufer, einschließlich der Einlösung gegebener Schecks, bleibt das Eigentum an der gelieferten Ware dem Verkäufer vorbehalten. Bei laufender Rechnung gilt das vorbehaltene Eigentum als Sicherung unserer Saldoforderung.

Ein Eigentumserwerb des Käufers an der Vorbehaltsware gemäß § 950 BGB im Falle der Verarbeitung der Vorbehaltsware zu einer neuen Sache ist ausgeschlossen. Eine etwaige Verarbeitung durch den Käufer, löst nicht das Eigentumsrecht. Bei Verarbeitung mit anderen, uns nicht gehörenden Waren durch den Käufer, steht uns das Miteigentum an der neuen Sache zu, im Verhältnis des Wertes der Vorbehaltsware zu den anderen verarbeiteten Waren zur Zeit der Verarbeitung. Für die aus der Verarbeitung entstehende neue Sache gilt sonst das gleiche wie bei der Vorbehaltsware; sie gilt als Vorbehaltsware im Sinne dieser Bedingungen.

Der Käufer ist zum Weiterverkauf der Vorbehaltsware berechtigt, wenn und soweit dieser Weiterverkauf im ordnungsgemäßen Geschäftsverkehr erfolgt.

Die Forderungen des Käufers aus dem Weiterverkauf der Vorbehaltsware werden bereits jetzt an uns abgetreten, und zwar gleich, ob die Vorbehaltsware ohne oder nach Verarbeitung und ob sie an einen oder mehrere Abnehmer weiterverkauft wird. Für den Fall, dass die Vorbehaltsware vom Käufer zusammen mit anderen, uns nicht gehörenden Waren, sei es ohne, sei es nach Verarbeitung, verkauft wird, gilt die Forderung in dem zur Zeit des Verkaufs bestehenden Wertverhältnis unseres Eigentums an der Vorbehaltsware zu den übrigen Waren bzw. zu den Miteigentumsrechten anderer an den neu geschaffenen Sachen. Der Käufer ist zur Einziehung der Forderungen aus dem Weiterverkauf trotz der Abtretung ermächtigt.

Unsere Einziehungsbefugnis bleibt von der Einziehungsermächtigung des Käufers unberührt. Wir werden aber die Forderungen nicht selbst einziehen, solange der Käufer seinen Zahlungsverpflichtungen ordnungsgemäß nachkommt. Auf unser Verlangen hat der Käufer uns die Schuldner der abgetretenen Forderungen mitzuteilen und den Schuldner die Abtretung an uns anzuzeigen. Der Eigentumsvorbehalt ist in der Weise bedingt, dass mit der vollen Bezahlung unserer sämtlichen Forderungen aus der Geschäftsverbindung ohne weiteres das Eigentum an der Vorbehaltsware auf den Käufer übergeht und die abgetretenen Forderungen dem Käufer zustehen.

Gerät der Käufer mit der Zahlung in Verzug, so sind wir berechtigt, die Vorbehaltsware zurückzufordern. Diese Rückforderung gilt nicht als Rücktritt vom Vertrag. Im Falle des Verzugs sind wir darüber hinaus berechtigt, auch aus anderen Verträgen stammende Vorbehaltsware zurückzufordern, sofern sich diejenige Vorbehaltsware, wegen welcher der Zahlungsverzug eingetreten ist, nicht mehr im Besitz des Käufers befindet. Auch diese Rückforderung bleibt ohne Einfluss auf den Ablauf des bestehenden Verhältnisses.

## ERFÜLLUNGSORT UND GERICHTSSTAND

Für Lieferung und Zahlung, auch für Scheckverkehr, ist für beide Teile ausschließlich Mönchengladbach vereinbart.

## DATENVERARBEITUNG

Die sich aus dem Geschäftsvorfall ergebenden Daten werden im Rahmen der Datenverarbeitung gespeichert.

Stand : April 2013

**Brunenberg GmbH**

Johann-Georg-Halske-Str. 9

41352 Korschenbroich

Tel.: 02161 / 6182-0

Fax: 02161 / 64 86 56

E-Mail: [Info@Xenon.de](mailto:Info@Xenon.de)

Internet: [www.Xenon.de](http://www.Xenon.de)



# Kontakt Daten

Johann-Georg-Halske-Straße 9

41352 Korschenbroich

Tel.: 02161 - 61 82 0

Fax.: 02161 - 64 86 56

Alle Angaben in diesem Katalog sind  
nach bestem Wissen und Gewissen erstellt.  
Fehler und Irrtümer vorbehalten.

Alle Abbildungen und Angaben in diesem Katalog  
dienen zur Veranschaulichung und sind  
unverbindlich in Farbe, Form und technischen Daten.  
Technische Änderungen behalten wir uns jederzeit und  
ohne Ankündigung vor.